

# Identité visuelle

Atelier Collinet



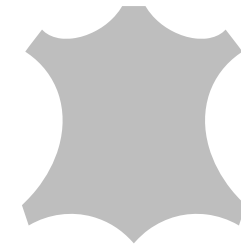
*Collinet*

A T E L I E R

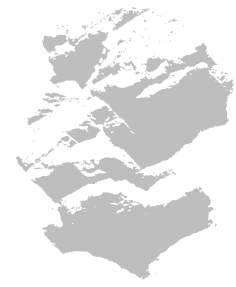




Rocher du  
Roc la Tour



Icône  
du cuir

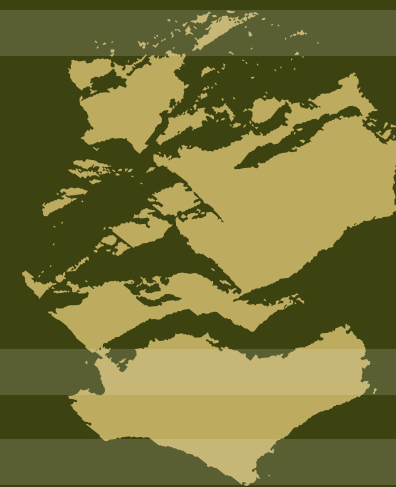


Logo  
Collinet

Cette première proposition représente l'entreprise d'une manière subtile et personnelle. S'inspirer de Roc la Tour, apporte une part émotionnelle dans le projet de l'Atelier Collinet.

La grande échelle de détail confère au logo une dimension luxueuse et raffinée.

Il est possible d'apercevoir la forme de l'icône du cuir dans le logo. Ce détail justifie que l'Atelier Collinet est le résultat de son créateur et de la maroquinerie.



*Collinet*  
A T E L I E R

**Vert nuit**

HEX : #3C4310

RVB : 60-67-16

CMJN : 10-0-76-74

**Bordeaux Sombre**

HEX : #3C1925

RVB : 60-25-37

CMJN : 0-58-38-76

**Doré**

HEX : #BDAB60

RVB : 189-171-96

CMJN : 0-9-49-26

**Blanc**

HEX: #FFFFFF

RVB: 255-255-255

CMJN: 0-0-0-0

**Beige clair**

HEX : #FOECDB

RVB : 240-236-219

CMJN : 0-2-9-6

Cet accord de couleur exprime la nature sous les teintes automnale. Le Vert sombre et le Bordeaux sont complémentaires et se renforcent donc mutuellement.

Exprimer le luxe sous ces couleurs n'est pas commun et apporte beaucoup de personnalité à l'identité de Collinet.

Ces deux teintes sont contrastés par le Doré et le Beige clair pour offrir un grand nombre de combinaisons dans l'identité.

Le titrage du logo est composé de deux polices différentes, LikeThat pour "Collinet" et Neue Regrade pour "Atelier".

Cet accord casse la monotonie d'un long nom et permet une meilleure mise en page.

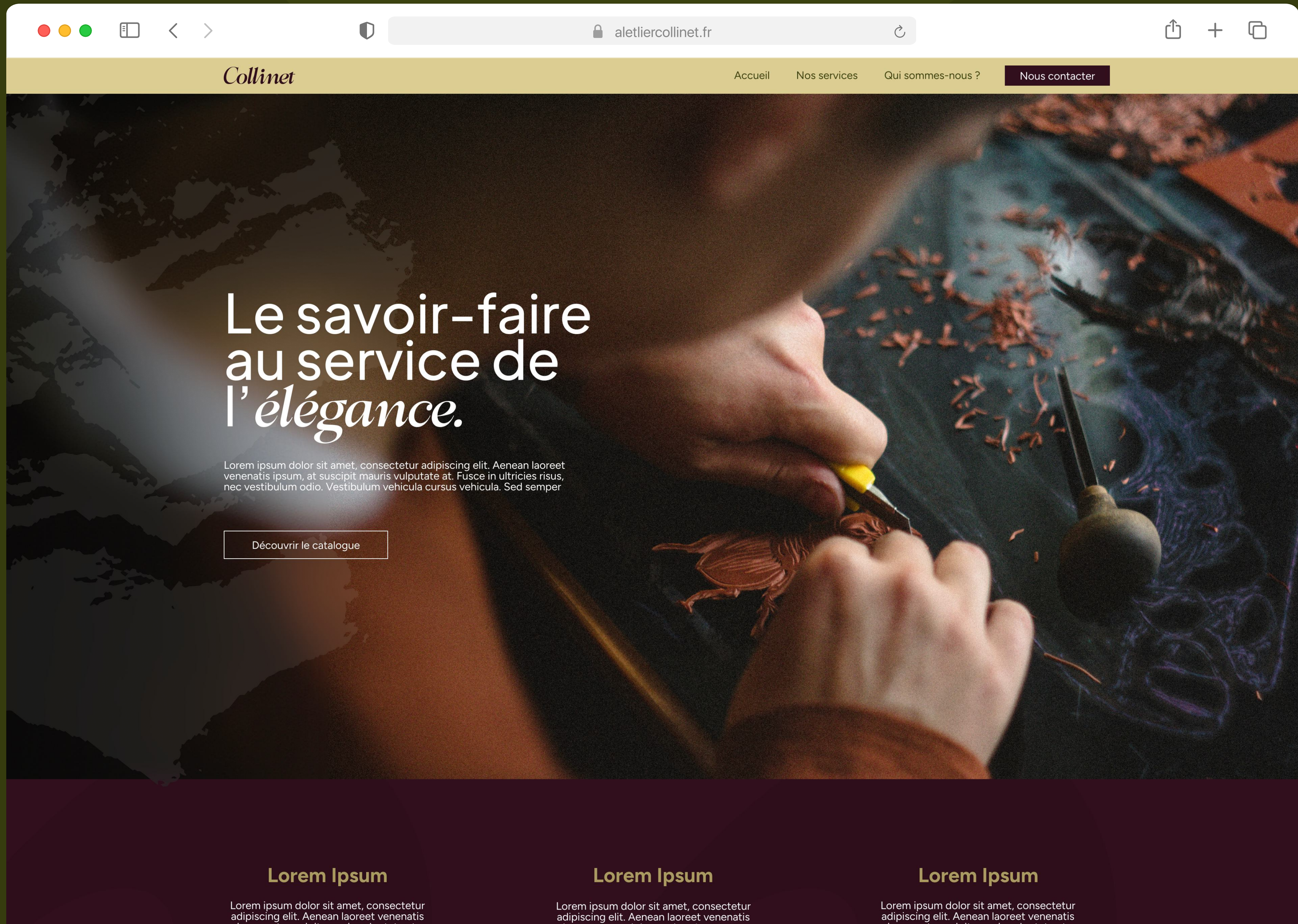
Les ligatures entre les lettres de "Collinet" on était retravaillées de sorte à rendre l'ensemble homogène.

Likethat

*Aa Bb Cc Dd Ee  
Ff Gg Hh Ii Jj Kk  
Ll Mm Nn Oo Pp  
Qq Rr Ss Tt Uu  
Vv Ww Xx Yy Zz*

Eudoxus Sans Medium

Aa Bb Cc Dd Ee  
Ff Gg Hh Ii Jj Kk Ll  
Mm Nn Oo Pp Qq  
Rr Ss Tt Uu Vv  
Ww Xx Yy Zz



Collinet

Accueil

Nos services

Qui sommes-nous ?

Nous contacter

# Le savoir-faire au service de l'élégance.

Lorem ipsum dolor sit amet, consectetur adipiscing elit. Aenean laoreet venenatis ipsum, at suscipit mauris vulputate at. Fusce in ultricies risus, nec vestibulum odio. Vestibulum vehicula cursus vehicula. Sed semper

Découvrir le catalogue

## Lorem Ipsum

Lorem ipsum dolor sit amet, consectetur adipiscing elit. Aenean laoreet venenatis ipsum, at suscipit mauris vulputate at.

## Lorem Ipsum

Lorem ipsum dolor sit amet, consectetur adipiscing elit. Aenean laoreet venenatis ipsum, at suscipit mauris vulputate at.

## Lorem Ipsum

Lorem ipsum dolor sit amet, consectetur adipiscing elit. Aenean laoreet venenatis ipsum, at suscipit mauris vulputate at.











Colinet Colinet Colinet Colinet Colinet Colinet Colinet Colinet

colinet Colinet Colinet Colinet Colinet Colinet Colinet Colinet

Colinet Coline Colinet Colinet Colinet Colinet Colinet Colinet

Colinet Colinet Colinet Colinet Colinet Colinet Colinet Colinet

d d d d d d d d d d d d d

Cette seconde proposition est le résultat d'un travail de recherche calligraphique via différentes techniques, feutre, stylo et plume de calligraphie.

C'est cette dernière option qui donne au logo un aspect authentique et artisanal.

La signature est volontairement placée dans un rectangle de couleur pour apporter davantage de structure et d'ordre autour de cette réalisation manuelle.

Le résultat sur papier a été retravaillé de manière à suivre les mêmes diagonales et apporter plus de stabilité à l'ensemble.



**Violet foncé**

HEX : #410430

RVB : 65-4-48

CMJN : 0-94-26-75

**Orange**

HEX : #FF6A4D

RVB : 255-106-77

CMJN : 0-58-70-0

**Beige Sombre**

HEX : #D3C4BB

RVB : 211-196-187

CMJN : 0-7-11-17

**Blanc**

HEX: #FFFFFF

RVB: 255-255-255

CMJN: 0-0-0-0

**Gris clair**

HEX: #F7F7F7

RVB: 247-247-247

CMJN: 0-0-0-3

Cette palette apporte plus d'originalité face à ce qui se fait traditionnellement dans le domaine de la maroquinerie.

Le Orange apporte une touche de lumière dans la sobriété de l'ensemble.

Le choix du violet foncé en guise de noir donne plus de singularité sans être extravagant grâce à sa faible luminosité.

# ATELIER COLLINET

Inspiré du style graphique suisse, le titrage de cette proposition apporte du dynamisme en utilisant deux graisses différentes. Une hiérarchie est donnée en plaçant "atelier" au second plan pour recentrer le regard sur "Collinet".

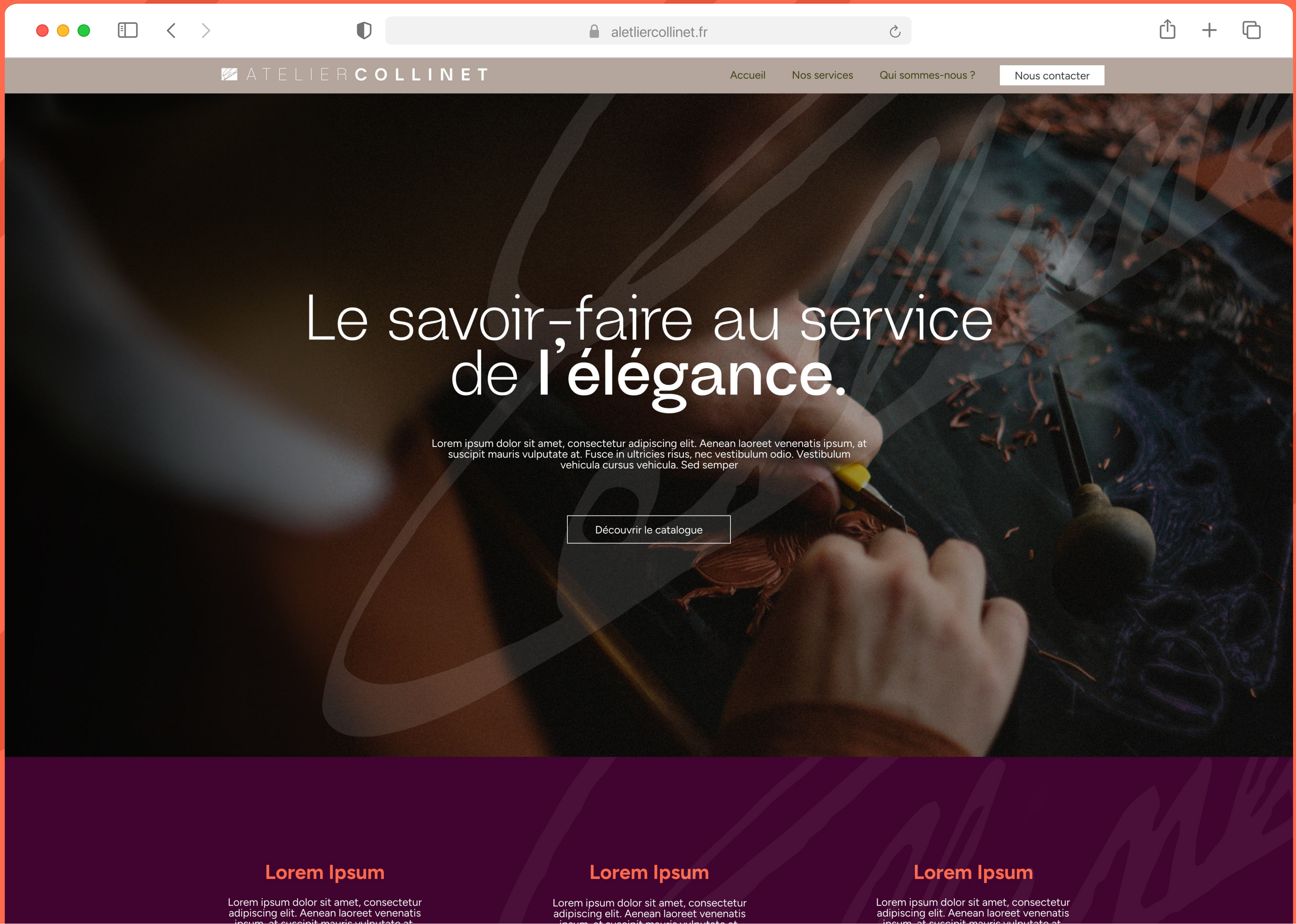
Ferrer le texte à gauche peut sembler inesthétique, mais il apporte plus de sérieux en misant sur la lisibilité plutôt que sur la beauté.

Neue Regrade Bold

**Aa Bb Cc Dd Ee  
Ff Gg Hh Ii Jj Kk  
Ll Mm Nn Oo Pp  
Qq Rr Ss Tt Uu  
Vv Ww Xx Yy Zz**

Neue Regrade Regular

Aa Bb Cc Dd Ee  
Ff Gg Hh Ii Jj Kk  
Ll Mm Nn Oo Pp  
Qq Rr Ss Tt Uu  
Vv Ww Xx Yy Zz



# Le savoir-faire au service de l'élégance.

Lorem ipsum dolor sit amet, consectetur adipiscing elit. Aenean laoreet venenatis ipsum, at suscipit mauris vulputate at. Fusce in ultricies risus, nec vestibulum odio. Vestibulum vehicula cursus vehicula. Sed semper

Découvrir le catalogue

## Lorem Ipsum

Lorem ipsum dolor sit amet, consectetur adipiscing elit. Aenean laoreet venenatis ipsum, at suscipit mauris vulputate at.

## Lorem Ipsum

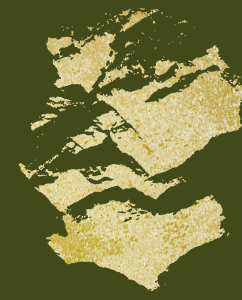
Lorem ipsum dolor sit amet, consectetur adipiscing elit. Aenean laoreet venenatis ipsum, at suscipit mauris vulputate at.

## Lorem Ipsum

Lorem ipsum dolor sit amet, consectetur adipiscing elit. Aenean laoreet venenatis ipsum, at suscipit mauris vulputate at.



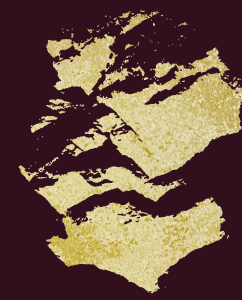




*Collinet*  
A T E L I E R



A T E L I E R  
C O L L I N E T



*Collinet*  
A T E L I E R



A T E L I E R  
C O L L I N E T

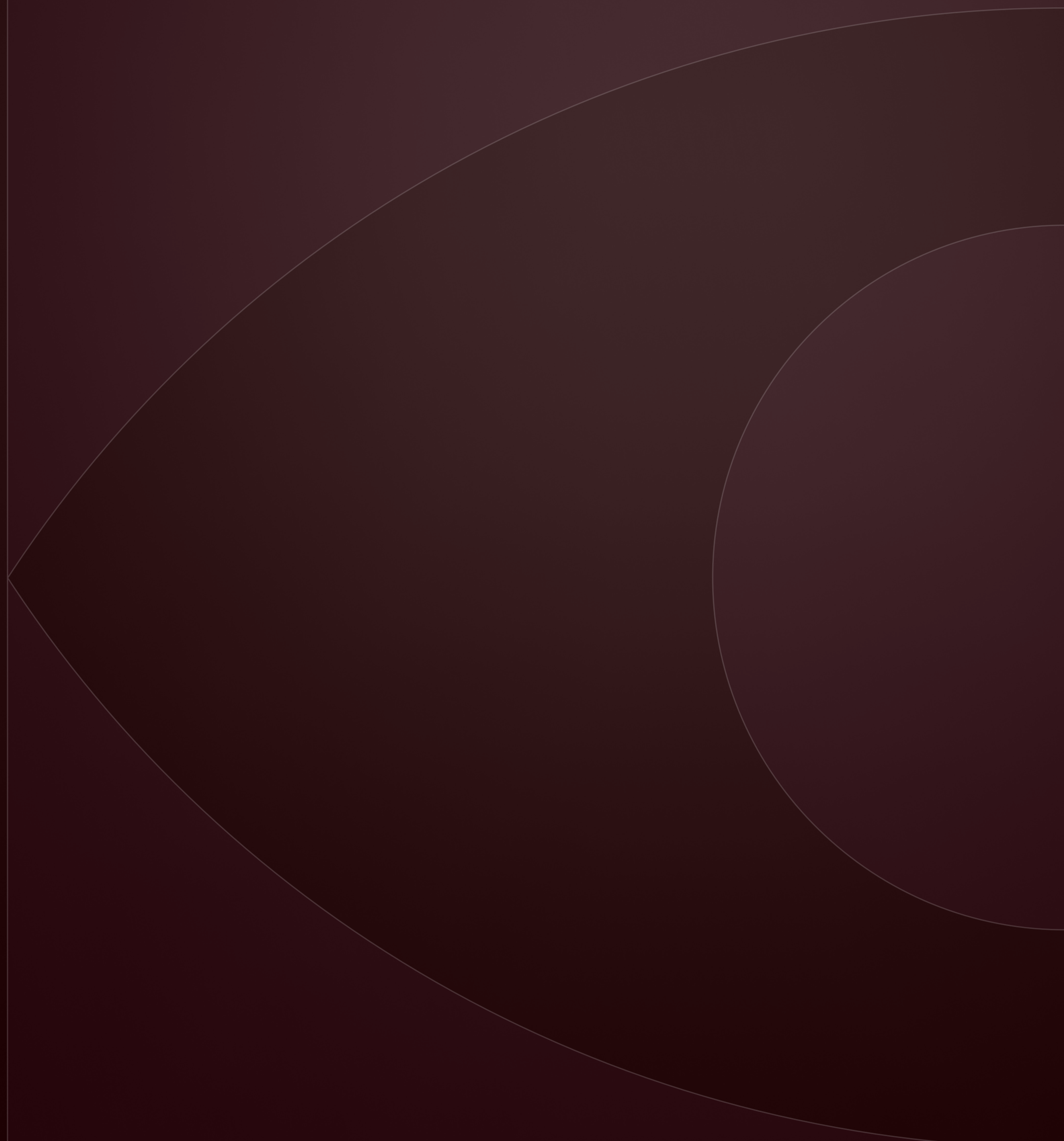


*Collinet*  
A T E L I E R



A T E L I E R  
C O L L I N E T

**Pistes**  
**bonus**



ATELIER  
COLLINET

ATELIER  
COLLINET



ATELIER  
COLLINET



Collinet



